

NIEUWSBRIEF

Update versie 1.64 Nieuwsbrief

April 2014

Doel van deze nieuwsbrief

Het doel van deze nieuwsbrief is om alle gebruikers van Care4Fresh inzicht te geven in wat er gewijzigd is in de nieuwste versie van Care4Fresh. Bij elke nieuwe versie van Care4Fresh zal een dergelijke nieuwsbrief uitkomen. Wij wensen u veel lees en ontdek plezier.

Nieuwe versie 1.64

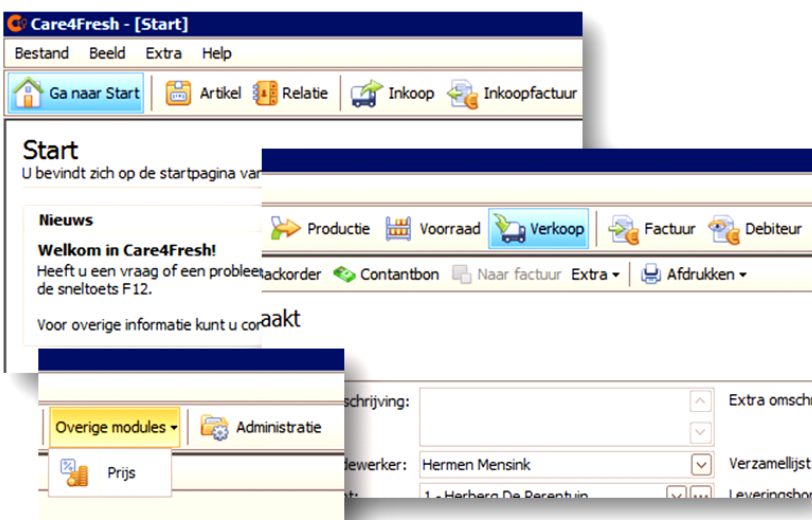
Afgelopen woensdag 2 April 2014 is, na een uitgebreide testperiode, de nieuwe versie 1.64 uitgekomen van Care4Fresh. In deze nieuwe versie zijn in totaal 78 nieuwe of aangepaste onderdelen opgenomen. Niet alle nieuwe of aangepaste onderdelen zullen direct opvallen omdat de ene een opgeloste bug is en de andere een volledig nieuwe module. Lees verder in deze nieuwsbrief wat er allemaal nieuw of aangepast is.

Heldere duidelijke iconen

Het meest opvallende aan deze nieuwe versie zijn de nieuwe en heldere iconen. Alle iconen zijn vervangen en dat kan er in het begin wat anders uitzien. We hopen echter dat het werken daardoor met Care4Fresh duidelijker wordt.

“Met deze nieuwe versie van Care4Fresh kunnen we het logistieke proces bij de klant nog beter ondersteunen, mede door de nieuwe weegschaal module die in samenwerking met DIGI is gemaakt.”

*- Hermen Mensink
(directeur Care4it bv)*



In deze uitgave

- Nieuwe modules
- Uitbreiding huidige modules
- Overige aanpassingen
- Nieuwe klanten

Nieuwe duidelijke iconen

DIGI

Digi is onderdeel van de TERAOKA-groep, de in 1934 opgerichte producent van DIGI weegapparatuur, die in haar 80 jarig bestaan onder het motto "Searching for a New Balance" continue nieuwe oplossingen heeft ontwikkeld, nieuwe waarden heeft gecreeerd en grenzen heeft verlegd.

DIGI/Teraoka is wereldwijd toonaangevend met haar producten die naadloos op elkaar aansluiten en oplossingen bieden voor vele toepassingen. De inzet van de DIGI-producten begint bij het slachthuis of de veiling, verwerkings-, verpakings- of verscentrales en eindigt dan uiteindelijk bij de supermarkt, winkel op de hoek of de markt.



DIGI SM-5500-ALPHA-B

Nieuw: Weegschaal module

Om de productieafdeling en/of het **verzamen** van bestellingen verder te automatiseren, is er een koppeling gerealiseerd met de weegschalen van **DIGI Benelux** (www.digi.eu). Dit zorgt ervoor dat u **minder** handmatige handelingen hoeft te doen, doordat de artikelen vanuit Care4Fresh naar uw weegschaal gestuurd worden en de gewogen artikelen verwerkt worden in een productieorder of in een bestelling.

De koppeling ondersteunt onder andere de volgende functies:

- versturen van het artikelassortiment, inclusief ingrediënten, **tarragewicht**, bewaartemperatuur en houdbaarheidsdata;
- versturen van het barcodeformaat ten behoeve van het **geprinte etiket** na een weegtransactie;
- ontvangen en verwerking van de **weegtransacties**;

Nieuw: SEPA en Euro-incasso-module

Als gevolg van de **overgang** naar SEPA voor betalings- en incasso-opdrachten, is het onderhoudsscherm van de klant uitgebreid met invulvelden voor het IBAN-nummer en de BIC-bankcode. De velden zijn beschikbaar om afgedrukt te worden op de rapportages (zoals de **verkoopfactuur**), voor de koppeling met uw financiële systeem en/of voor het kunnen uitvoeren van incasso-opdrachten.

Met versie 1.64 introduceren we de nieuwe Euro-incasso module. Deze module maakt het mogelijk om vanuit Care4Fresh incasso-opdrachten aan te maken, welke voldoen aan de **wettelijke eisen** die gelden voor de Standaard en Zakelijke Europese incasso (CORE en B2B), zoals het versturen van een vooraankondiging (pre-notificatie) aan de debiteur en het bijhouden van een administratie voor de incassomachtigingen.

De Euro-incasso module ondersteunt onder andere de volgende functies:

- Standaard en **Zakelijke** Europese incasso (CORE en B2B);
- afdrukken van een vooraf ingevuld **incassomachtigingsformulier**;
- éénmalige- en doorlopende **machtigingen**;
- **versturen** van de verplichte vooraankondigingen/pre-notificaties per e-mail;
- aanleveren van **incassobestand** in SEPA formaat PAIN008.001.02.

| | | Incasso | | | |
|------------|------------------------|-------------|-------|----------------------|--|
| | IBAN | Machtiging | Soort | Datum | |
| | | | | | |
| | | | | | |
| n.nl | NL02 ABNA 0123 4567 89 | 18436-10001 | ... | Eenmalig 21-4-2014 | |
| zuid.nl | NL44 RABO 0123 4567 89 | 4-10001 | ... | Eenmalig 21-4-2014 | |
| gsnor.nl | NL02 ABNA 0123 4567 89 | 10590-10001 | ... | Doorlopend 21-4-2014 | |
| | | | | | |
| egezond.nl | NL08 INGB 0000 0012 34 | 3-10001 | ... | Eenmalig 21-4-2014 | |

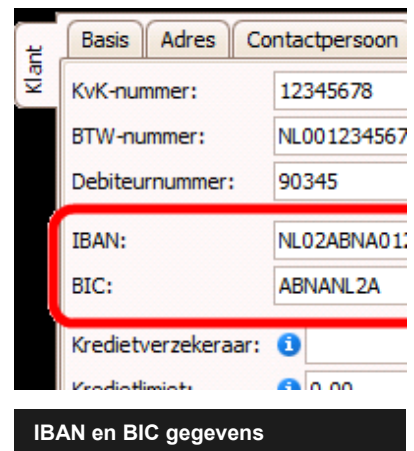
Incasso overzicht in Care4Fresh

SEPA

De totstandkoming van de **Single Euro Payments Area** (SEPA) is een **belangrijke** stap voor de vorming van een geïntegreerde Europese betaalmarkt, als logisch en noodzakelijk onderdeel van de Economische en Monetaire Unie (EMU) en de Europese interne markt.

Het doel van SEPA is om in Europa **één 'betaalruimte'** te creëren waarin eurobetalingen credit transfer (SCT = SEPA Credit Transfer) (giro of overschrijving), direct debit (SDD = SEPA Direct Debit) (incasso / domiciliëringen) en betaalkaarten overal op vergelijkbare wijze zullen functioneren, zowel binnenlands als grensoverschrijdend.

(bron: wikipedia.org)



| Klant | Basis | Adres | Contactpersoon |
|-------|---------------------|-------|---------------------------|
| | KvK-nummer: | | 12345678 |
| | BTW-nummer: | | NL001234567 |
| | Debiteurnummer: | | 90345 |
| | IBAN: | | NL02ABNA0123456789 |
| | BIC: | | ABNANL2A |
| | Kredietverzekeraar: | | i |
| | Kredietlimiet: | | 0.00 |

IBAN en BIC gegevens

Uitbreiding: Autorisatie

In versie 1.64 krijgt u vanwege de vernieuwde licentie- en autorisatiestructuur **meer zicht** op de geactiveerde en beschikbare modules in Care4Fresh.

Het is **eenvoudig** te zien over welke modules u beschikt, het aantal in gebruik genomen licenties en aan welke gebruikers deze zijn gekoppeld. Bovendien zijn er **meer opties** om autorisaties (bevoegdheden) in te stellen voor een gebruiker.

| Module | Status |
|---------------------------------------|--|
| Desktop | Aangeschaft (1 licentie, 0 in gebruik) |
| Basismodules | |
| Extra modules | |
| Koppelingen met 3de softwarepakketten | |
| Services | |
| Task Scheduler | Niet aangeschaft |
| Web Service | Aangeschaft |
| Barcodescanner | Aangeschaft |
| Weegschaal | Aangeschaft |
| Desktop/Tablet Touch | Niet aangeschaft |

Details
Applicatie: Desktop
 Desktopapplicatie
 Aantal licenties aangeschaft: 1
 Aantal licenties in gebruik: 0
 Aantal licenties beschikbaar: 1

Overzicht aangeschafte modules

Uitbreiding: Care4Commerce

Care4Fresh heeft een vernieuwd uiterlijk gekregen, waaronder **nieuwe iconen** voor de modulebalk, de menu's en de knoppen in de vensters.

Care4Fresh maakt vanaf versie 1.64 onderdeel uit van **Care4Commerce**; hierdoor zijn we in de toekomst nog beter in staat om nieuwe én branche-specifieke modules toe te voegen.

Uiterlijk Care4Fresh en Care4Commerce

Care4it bv

Care4Fresh en Care4Commerce zijn onderdeel van Care4it.

Care4it bestaat uit een enthousiaste groep automatiseerders met veel ervaring. Wij proberen altijd de beste oplossing te vinden voor uw probleem. Ook specialistische onderwerpen zoals versleuteling, GIS, WMS, WFS, single sign-on, cloud implementaties, het gebruik van API 's van standaard producten zoals ACT! en Snelstart, Workflow, NEN2075, BI, rapportage systemen, mobiele applicaties etc. zijn ons niet vreemd.

Voor meer informatie over Care4it kijk op: <http://www.care4it.nl>



Overige aanpassingen

Hieronder staan enkele andere belangrijke aanpassingen of verbeteringen van versie 1.64

Module Artikel

- De ingrediënten zijn naar meerdere regels opgesplitst i.v.m. het af te drukken etiket vanuit weegschaal DIGI.
- Het minimum bestelaantal van een artikel is per Leverancier in te stellen.
- De levertermijn van een artikel is per Leverancier in te stellen.
- De temperatuur bewaaradvies is in te stellen bij het artikel.
- Het tarragewicht bij artikel is in te stellen.
- De losse tabbladen Inkoop- en Verkoopmutaties bij Artikel en Relatie zijn samen gevoegd tot één tabblad.

Module Inkoop

- De kolom *Ontvangen aantal* is toegevoegd aan grid met statiegeldartikelen in het detailscherm van module Inkoop.
- In het bevestigingsvenster - voor het wijzigen/doorvoeren van de vaste inkoopprijs, na opvoeren van een afwijkende inkoopprijs in de inkoopregel van een inkooporder - wordt de knop *Annuleren* standaard gefocust, die qua vervolgactie gelijk is aan *Nee*. Voorheen was de knop *Ja* standaard gefocust.
- Het is nu niet toegestaan om een inkoopregel uit een inkooporder te verwijderen als de regel al ontvangen is/definitief toegevoegd is aan de voorraad. Het blijft nog wel mogelijk om een regel te verwijderen als deze geplaatst/rollend is, behalve als de inkoopregel gereserveerd is in een bestelling.
- Het herstellen na wijziging van de geselecteerde inkoopregel is verbeterd, zoals na toevoegen, bewerken of verwijderen.
- De in backorder geplaatste inkoopregel wordt verborgen in detailscherm van de module Inkoop.
- De losse kolommen voor *Statiegeld*, *Vrij tekstartikel* en *Voorraadregistratie* zijn toegevoegd aan detailscherm.
- *Het inkoopfactuurnummer* is toegevoegd in het grid bij de module Inkoopstatistiek.

Module Verkoop

- Bij het verwijderen van een bestelling werd voorheen om een bevestiging (Ja/Nee) gevraagd als er een opdracht werd gegeven om een bestelling te verwijderen. Bij verschillende eindgebruikers is gebleken dat men niet goed beseft wat er gedaan werd. Om de eindgebruiker bewuster te maken van het verwijderen, zal er worden gevraagd of de geselecteerde bestelling(en) vervallen of definitief verwijderd moet(en) worden.
- Het grid op het hoofdscherm van module Offerte is uitgebreid met *Omschrijving*.
- De factuurstatus wordt na verwerking op 'Ge-e-maild' ingesteld bij optie 'Direct e-mailen'.
- Bij herberekening van prijzen in bestelregels worden de 'vrij tekstartikelen' uitgesloten.
- De vaste in- en verkoopprijs worden nu getoond in het grid bij artikelen op prijslijst.
- Het berekenen van extra opslagpercentage over Prijslijst is optioneel gemaakt.

Nieuwe klanten

Januari 2014

Kriege en verhoek kiest voor Care4Fresh in de cloud

Door de fusie begin 2008 is Kriege & Verhoek de grootste horecaleverancier van groenten en fruit in de regio Den Haag. Beide bedrijven zijn samen goed voor meer dan 100 jaar ervaring in het vak en bieden nog meer service en kwaliteit dan voorheen. En dat tegen scherpe prijzen.

Vanuit het centraal in de regio gelegen bedrijfspand worden alle werkzaamheden en voorbereidingen uitgevoerd.

Er is keuze uit een ruim assortiment van verse panklare producten dat dagelijks volgens de laatste HACCP-normen, veelal op klantspecificaties, wordt verwerkt.

De bezorging naar afnemers bij instellingen en horecabedrijven wordt snel en efficiënt verzorgd door eigen vervoer.

<http://www.kriegeverhoek.nl>

Februari 2014

Koks voor Koks kiest voor Care4Fresh in de cloud met de weegschaal module

Koks voor Koks is een ambachtelijk, innovatief en ervaren mise en place organisatie. Zij hebben de kracht om constante producten te produceren welke op een effectieve wijze, en volgens horeca-richtlijnen, voorbereid en geleverd worden.

Door mee te denken met de klant en gebruik te maken van doordachte verpakkingsmethoden en onze jarenlange ervaring zorgen zij steeds weer voor hoge kwaliteit koelverse producten en levering wanneer het de klant uitkomt.

<http://www.koksvoorkoks.nl>

Maart 2014.

Van Maaswaal kiest voor Care4Fresh in de cloud

Fruitbedrijf van Maaswaal is in 1968 door Dirk van Maaswaal gestart. In 45 jaar tijd is het bedrijf uitgegroeid tot een veelzijdig bedrijf waar de broers Teunis, Jan en Willem met passie en toewijding fruit telen, koelen, sorteren en verkopen.

<http://www.vanmaaswaalfruit.nl>

Contact opnemen

Neem voor meer informatie over onze diensten en producten telefonisch contact met ons op.

Care4it bv

Molenland 2
8024 AL Zwolle

(038) 74 40 015

info@care4it.nl

Bezoek onze website op
www.care4fresh.nl